

## Bedeutung des Namens "Hinter Lenchens Haus"

1357: Jutta, genannt Linden, wohnhaft in Bendorf, verkaufte der Abtei (Maria Laach) all ihr Gut zu Oyndorf und in dessen Gericht.

1432: "hynder longerß Huyß" - Laacher Zinsbuch

1642: "hinder lintges Hauß - Zinsbuch Thomasbruderschaft

1700: "Hinter linges haus" - Thomasbruderschaft Zinsbuch II

1777: "Hinter Lenges Hauss" General- und Grundriss von dem Amt und Flecken Bendorf

1832/1863 "hinter Lenchens Haus" Katasteramt

Heute "Hinter Lenchens Haus" - Straßenname

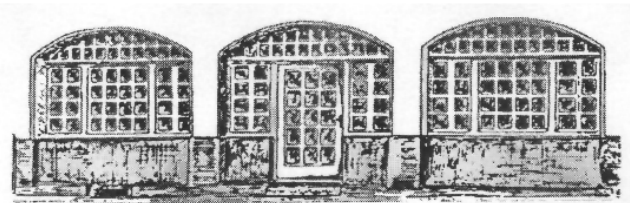
**Neue Öffnungszeiten bitte beachten:  
Montag bis Freitag 15 Uhr bis 18.30 Uhr  
und nach telefonischer Vereinbarung.  
Besuchen Sie auch meine neue Homepage.**

Inhaber der Galerie: Georg Nikolaus Raber  
Hinter Lenchens Haus 15 56170 Bendorf  
Telefon: 02622 / 3154 Telefax: 02622 / 4818  
E - Mail: [raber@galerie-raber.de](mailto:raber@galerie-raber.de)  
Homepage: [www.galerie-raber.de](http://www.galerie-raber.de)

## Landschaften - Lebensräume II



Künstler bei der Arbeit:  
Armin Mueller - Stahl in seinem Atelier



Seit 1983  
Galerie und Skulpturenhof  
„Hinter Lenchens Haus“  
Bendorf / Rhein

## Landschaften - Lebensräume II

Zu dieser Ausstellung lade ich Sie, Ihre Familie und  
Freunde recht herzlich ein.

Zu besichtigen, ab  
Montag den 23. März 2015  
Ausstellungsdauer:  
Bis zum 19. Juni 2015

Wenn ich wüsste, was Kunst ist, würde ich es  
für mich behalten.

*Pablo Picasso (1881-1973)*

## Landschaften - Lebensräume II

Aquarelle - Zeichnungen - Collagen -  
Lithographien - Holzschnitte -  
Radierungen (Carborundum)

### Künstler der Ausstellung:

Kerstin Degen  
Bern Hardt  
Klemens Kluge  
Gawrijl Malisch  
Armin Mueller - Stahl  
Vikentij Ralzevitsch  
Jan Tormi  
Bernd Zimmer

Eisenskulpturen im Garten:  
von Michael Degen

Bitte Rückseite beachten

